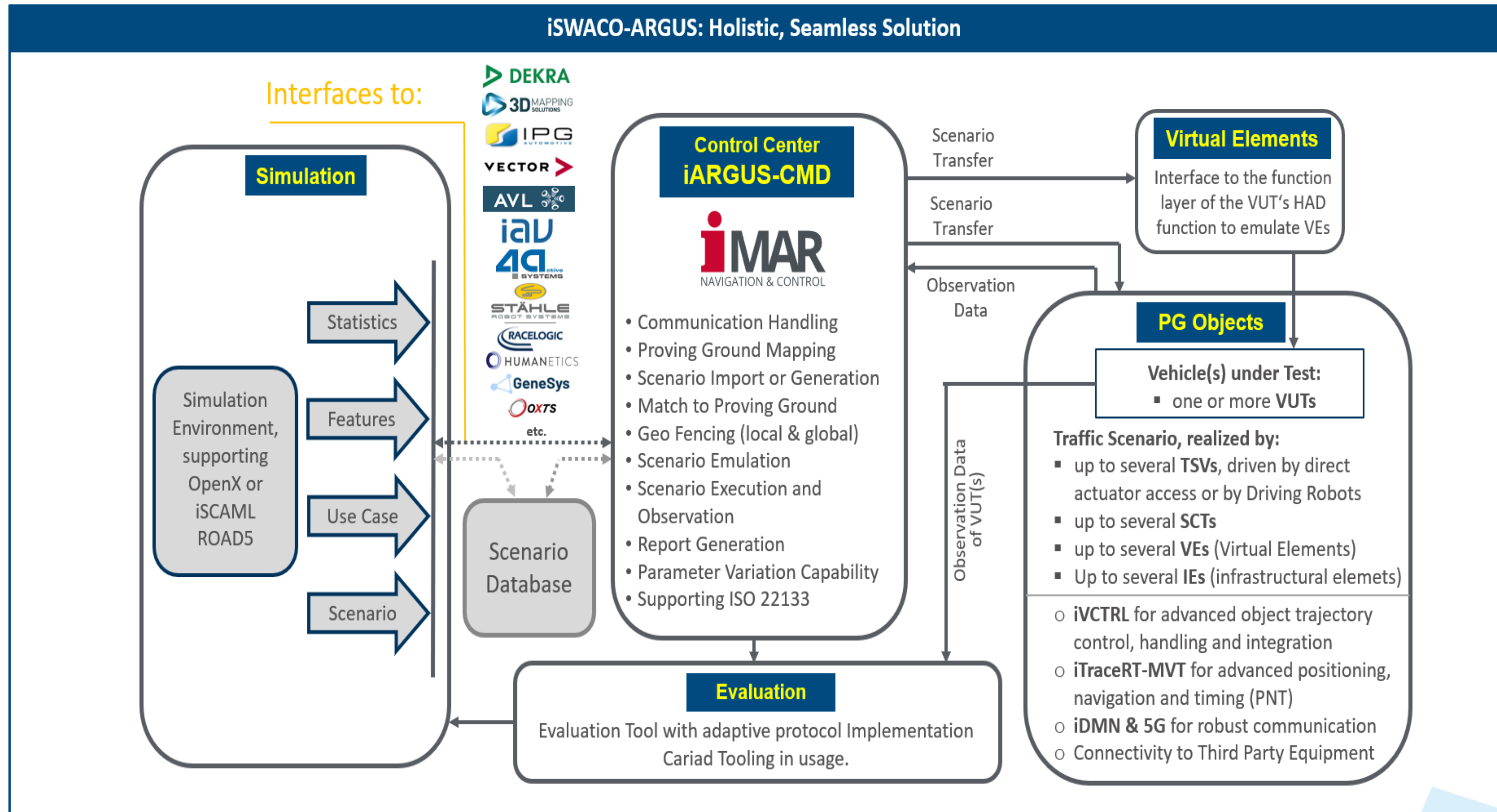
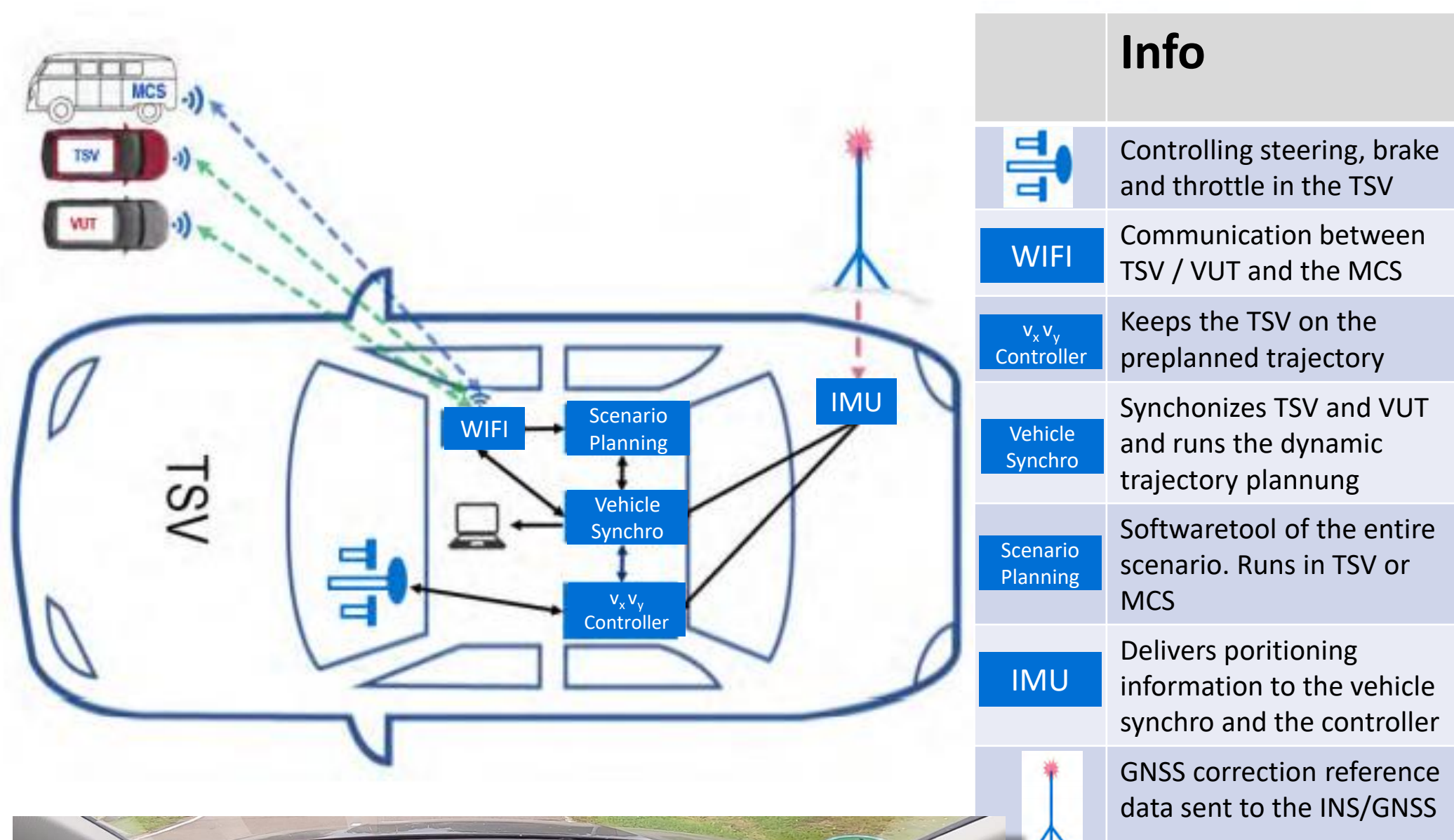


# iSWACO-ARGUS: Realszenarien-Testen von automatisierten Fahrfunktionen

Testen auf dem Prüfgelände bis SAE Level 5  
iSWACO-ARGUS: „Schwarmregelung, dokumentiert mit Argus-Augen“



## Vehicle-Setup



TSV (Audi) mit Staehle-Fahrroboter und iMAR Lokalisierungssystem, eingebunden in iSWACO-ARGUS Leitstand mit iARGUS-CMD Leitstandssoftware

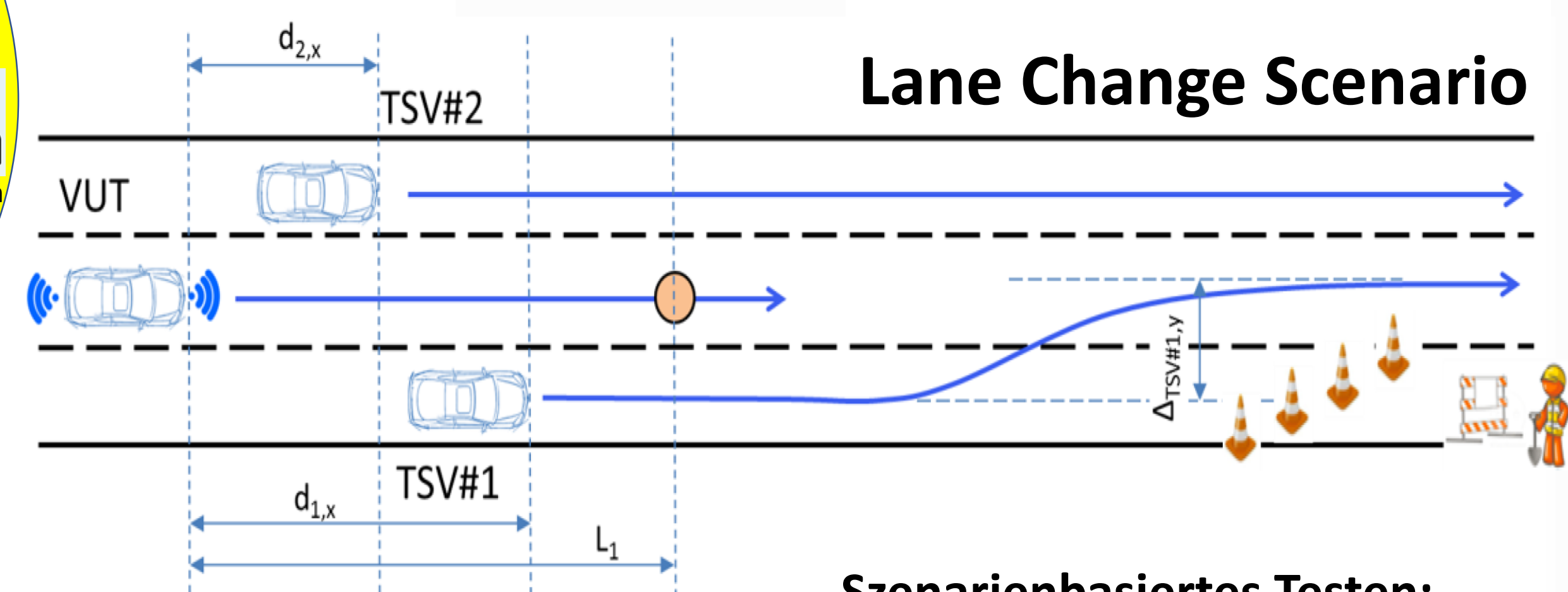


iTSV-KIA-Niro mit iTraceRT-MVT, INS/GNSS, iDMN, iVCTRL



iTraceRT-MVT

## Szenarien



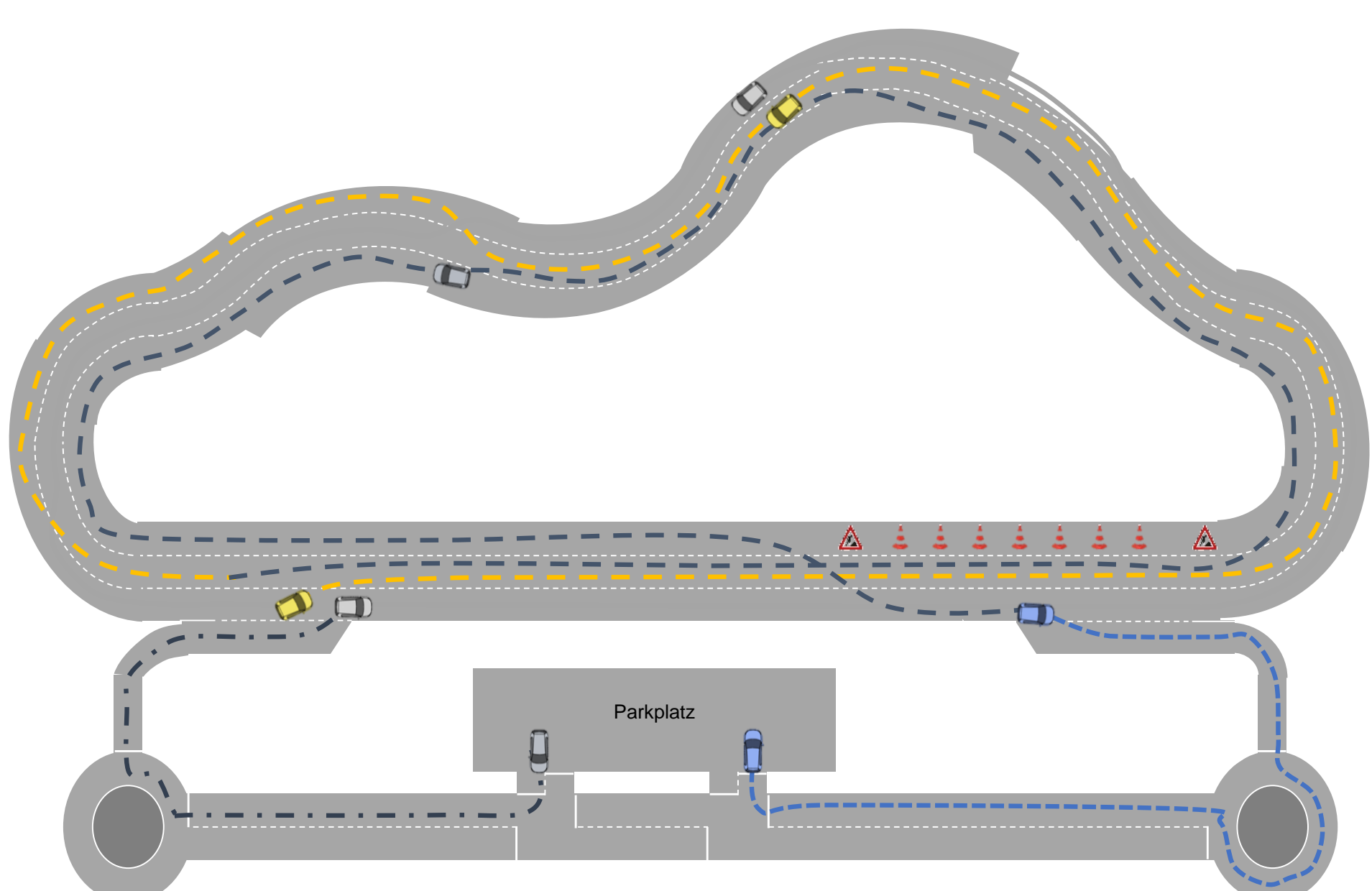
**Szenarienbasiertes Testen: Automatische Adaptierung des Szenarios an das responsive Verhalten des VUT zur Laufzeit**



Multi-Objekt-Realszenarien mit TSVs und SCTs

## Testketten Betrieb

Erweiterbarer Testablauf für eine effiziente Nutzung des Prüfgeländes

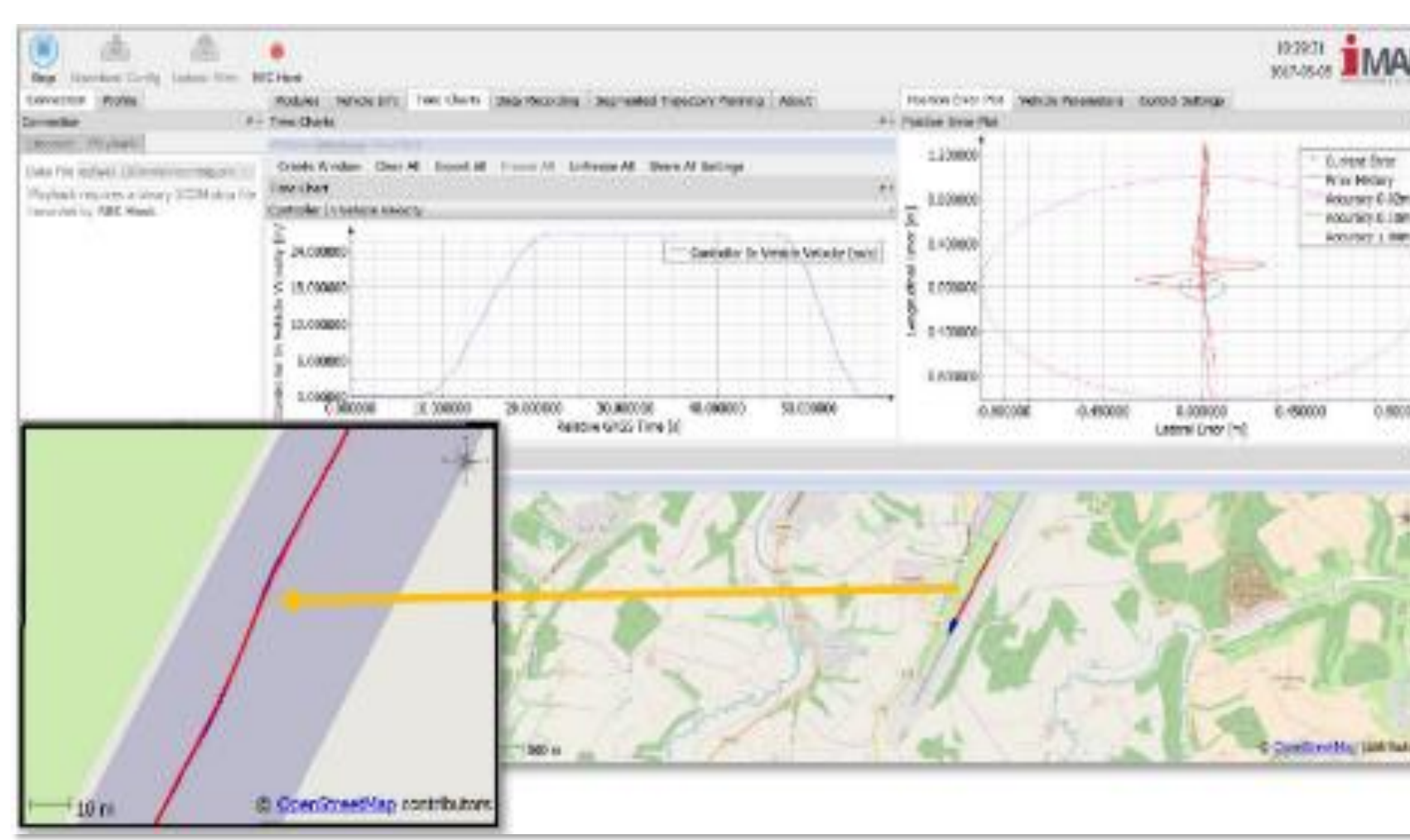
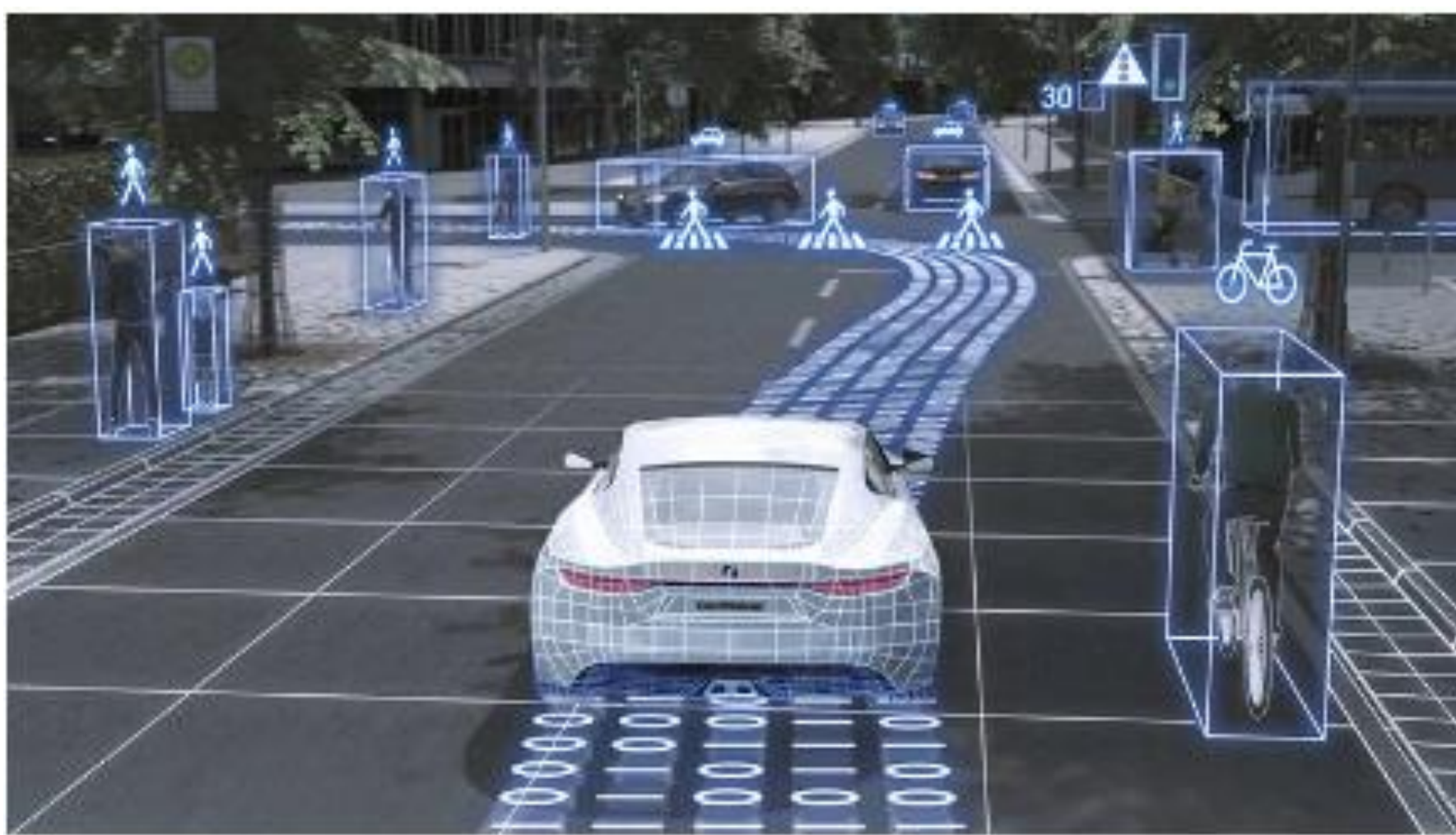
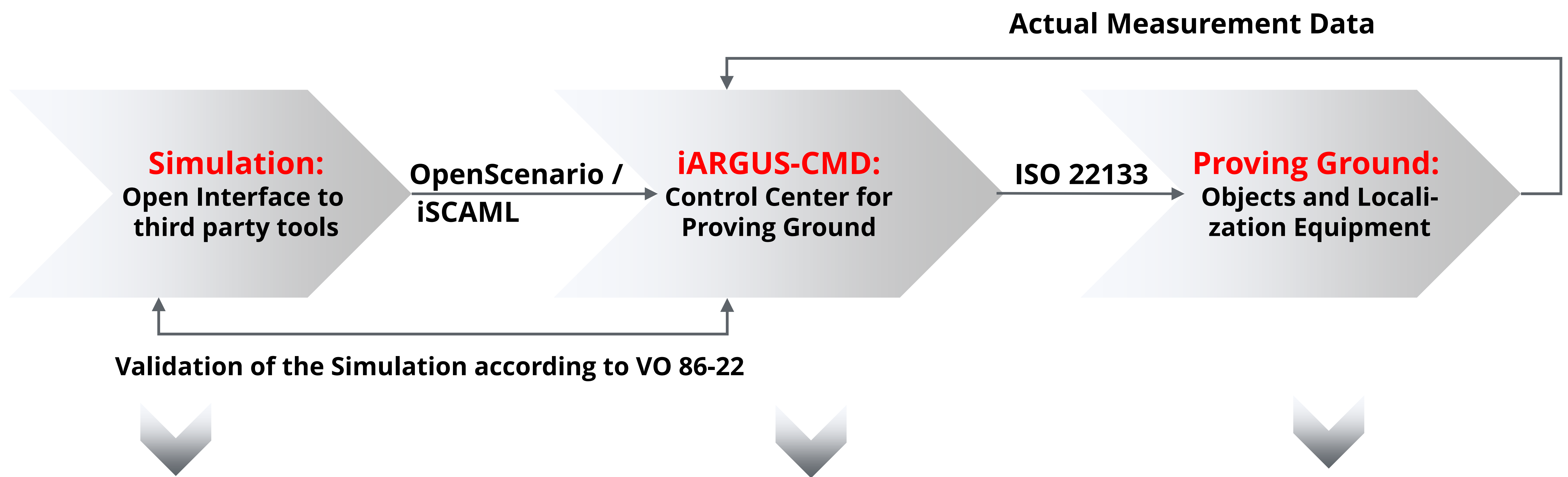


- Testablauf:**
1. Auffahrt auf die Teststrecke
  2. Ankunft auf der Teststrecke und Start des 1sten Testszenarios
  3. Durchführung des 2ten Testszenarios im Anschluss an das 1ste Testszenario ohne Umbaumaßnahmen
  4. Durchführung weiterer Testszenarien durch eine Weiterfahrt auf der Teststrecke (ohne Umbaumaßnahmen)
  5. Rückkehr zum Parkplatz

- - - - - Anfahrt zur Teststrecke
- Testszenario 1 (Runde 1)
- - - - - Testszenario 2 (Runde 2)
- - - - - Testszenario x (Runde x)
- - - - - Abfahrt von der Teststrecke



# iSWACO-ARGUS: Holistic Proving Ground Toolchain for efficient Testing up to SAE Level 5



- Scenario Generation by using IPGs CarMaker / TruckMaker / MotorcycleMaker
- Simulation of the Scenario with fast Parameter Variation
- Export of the Scenario with the IPG-to-iMAR Scenario Converter using iSCAML – iMAR’s Scenario Advanced Meta Language that is also specified within ISO 22133-1
- Comparison of the Simulation and Proving Ground results to validate the Simulation according to VO 86-22

- Scenario Import as iSCAML or OpenScenario File
- Proving Ground Mapping
- Safety and Security Options like Geofence or Rollover-Monitoring
- Over-the-Air Scenario Upload to the Objects
- Emulation including Hardware Check Instance
- Scenario Execution and Orchestration
- Communication Handling
- Data Collection and Evaluation

- iARGUS-CMD offers many interfaces to common automotive Test Equipment Manufacturers and Service Providers to guarantee a seamless workflow with various Hard-and Software
- iVCTRL can be used as drive-by-wire device within any TSV, SCT or driving-robot to ensure a stable control layer between iARGUS-CMD and the guided Object

## iMAR Navigation GmbH

Im Reihersbruch 3 | 66386 St. Ingbert | Germany

Tel. +49 6894 9657-0 | eMail: sales@imar-navigation.de

[www.imar-navigation.de](http://www.imar-navigation.de)

